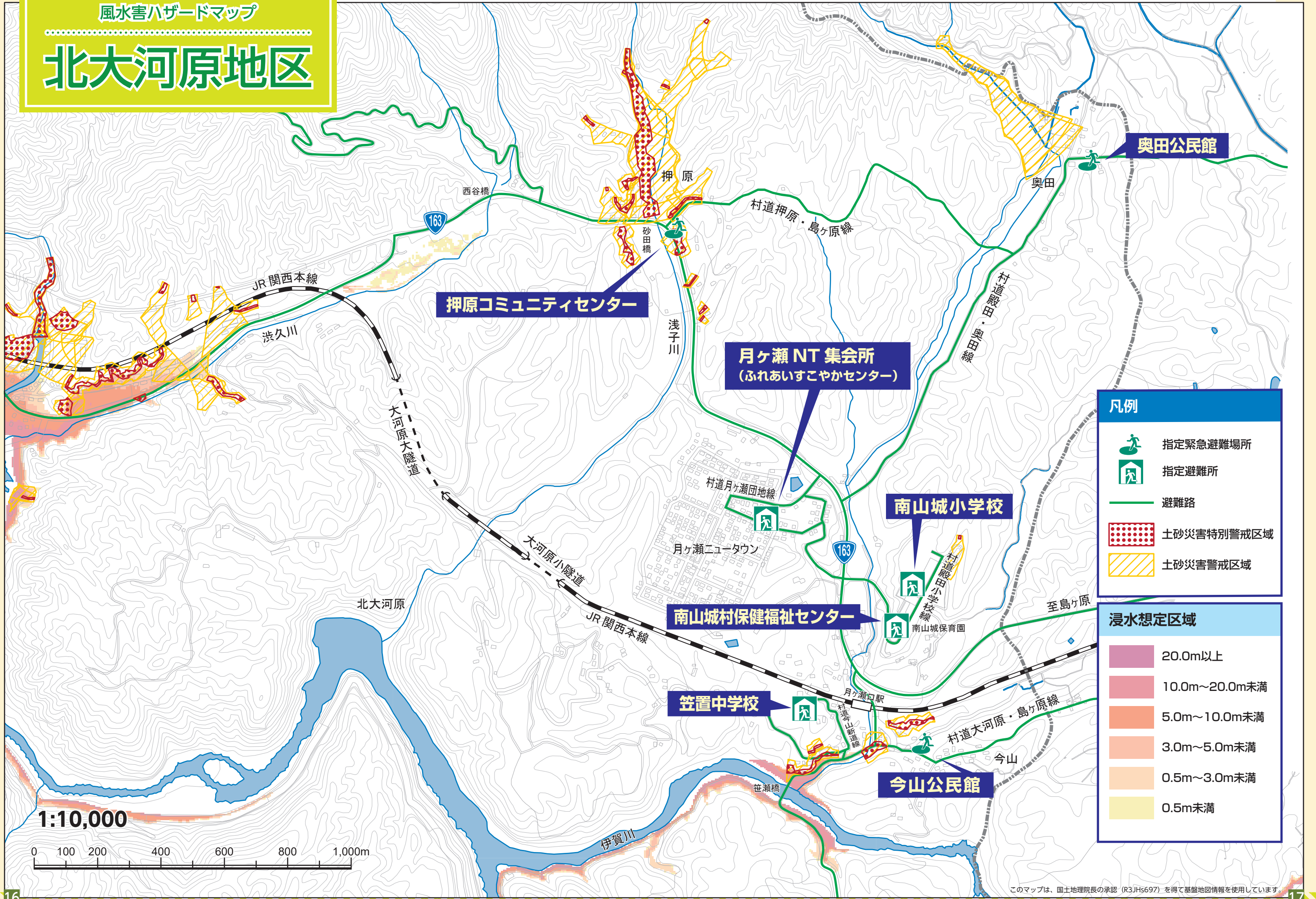


北大河原地区

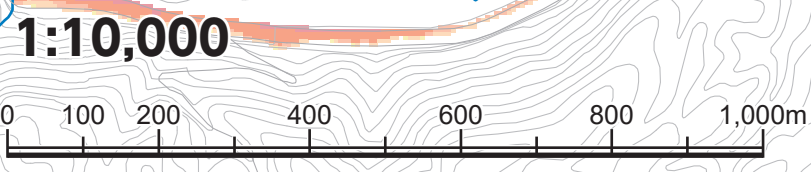


凡例

- 指定緊急避難場所
- 指定避難所
- 避難路
- 土砂災害特別警戒区域
- 土砂災害警戒区域

浸水想定区域

- 20.0m以上
- 10.0m~20.0m未満
- 5.0m~10.0m未満
- 3.0m~5.0m未満
- 0.5m~3.0m未満
- 0.5m未満



このマップは、国土地理院長の承認 (R3JHs697) を得て基盤地図情報を使用しています。