

ごみはルールを守り、出してください。それぞれの収集日は色分けしたとおりです。

ごみのカレンダー

令和8年度版

高尾・田山・今山・奥田・押原・本郷・南大河原

燃えるごみ

出せるもの

- 生ごみ・紙くず・紙おむつ・生理用品など
- 生ごみは十分に水切りしてください。
- ラップやビニール袋などプラスチック類が混入しないようにしてください。
- 新聞・チラシ・ダンボール・ぼろきれなどは各地区の古紙回収をご利用ください。
- 紙おむつ・生理用品は直接指定袋に入れてください。ビニール袋などは絶対に入れないでください。

出すときの注意

収集日の午前8時までにしてください。
燃えるごみは必ず村の指定ごみ袋に入れ、名前を書いて出してください。
また、燃えるごみ以外のものが混入していると収集できませんので、きっちりと分別しましょう。
●注意/カレンダーの収集日には「燃」と表示しています。



プラスチック製容器包装

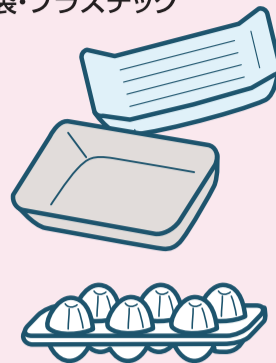
出せるもの

※☑の表示のあるもの

食品類のプラスチック製容器・スナック菓子袋・トレイ(色つきのもの含む)・シャンプーの容器・カップめん
の容器・卵のパック・スーパのレジ袋・プラスチック製のキャップ・発泡スチロールなど

出すときの注意

収集日前日の午後以降、収集日の午前8時までにしてください。
容器等の中身を取り除き、残飯や汚物が残らない程度の水洗いをし、水を切って指定ごみ袋に入れて名前を書いて出してください。
白色トレイはできるだけスーパなどの回収箱をご利用ください。また、指定ごみ袋にはレジ袋などで小分けにした袋を入れずにはばらばらの状態に入れてください。
●注意/カレンダーの収集日には「プラ容」と表示しています。



4 April

日	月	火	水	木	金	土
			1	2	3	4
				プラ容	燃	
5	6	7	8	9	10	11
	粗大	燃	カン	プラ容	燃	
12	13	14	15	16	17	18
		燃		プラ容	燃	
19	20	21	22	23	24	25
	ピン	燃	他プラ	プラ容	燃	
26	27	28	29	30		
	ペット	燃		プラ容		

5 May

日	月	火	水	木	金	土
					1	2
					燃	
3	4	5	6	7	8	9
	粗大	燃		プラ容	燃	
10	11	12	13	14	15	16
		燃	カン	プラ容	燃	
17	18	19	20	21	22	23
	ピン	燃		プラ容	燃	
24	25	26	27	28	29	30
31	ペット	燃	他プラ	プラ容	燃	

6 June

日	月	火	水	木	金	土
		1	2	3	4	5
		粗大	燃		プラ容	燃
7	8	9	10	11	12	13
		燃	カン	プラ容	燃	
14	15	16	17	18	19	20
	ピン	燃		プラ容	燃	
21	22	23	24	25	26	27
	ペット	燃	他プラ	プラ容	燃	
28	29	30				
		燃				

7 July

日	月	火	水	木	金	土
			1	2	3	4
				プラ容	燃	
5	6	7	8	9	10	11
	粗大	燃	カン	プラ容	燃	
12	13	14	15	16	17	18
		燃		プラ容	燃	
19	20	21	22	23	24	25
	ピン	燃	他プラ	プラ容	燃	
26	27	28	29	30	31	
	ペット	燃		プラ容	燃	

8 August

日	月	火	水	木	金	土
						1
2	3	4	5	6	7	8
	粗大	燃		プラ容	燃	
9	10	11	12	13	14	15
		燃	カン	プラ容	燃	
16	17	18	19	20	21	22
	ピン	燃		プラ容	燃	
23	24	25	26	27	28	29
30	31	燃	他プラ	プラ容	燃	

9 September

日	月	火	水	木	金	土
		1	2	3	4	5
		燃		プラ容	燃	
6	7	8	9	10	11	12
	粗大	燃	カン	プラ容	燃	
13	14	15	16	17	18	19
		燃		プラ容	燃	
20	21	22	23	24	25	26
	ピン	燃	他プラ	プラ容	燃	
27	28	29	30			
	ペット	燃				

10 October

日	月	火	水	木	金	土
				1	2	3
				プラ容	燃	
4	5	6	7	8	9	10
	粗大	燃		プラ容	燃	
11	12	13	14	15	16	17
		燃	カン	プラ容	燃	
18	19	20	21	22	23	24
	ピン	燃		プラ容	燃	
25	26	27	28	29	30	31
	ペット	燃	他プラ	プラ容	燃	

11 November

日	月	火	水	木	金	土
1	2	3	4	5	6	7
	粗大	燃		プラ容	燃	
8	9	10	11	12	13	14
		燃	カン	プラ容	燃	
15	16	17	18	19	20	21
	ピン	燃		プラ容	燃	
22	23	24	25	26	27	28
	ペット	燃	他プラ	プラ容	燃	
29	30					

12 December

日	月	火	水	木	金	土
		1	2	3	4	5
		燃		プラ容	燃	
6	7	8	9	10	11	12
	粗大	燃	カン	プラ容	燃	
13	14	15	16	17	18	19
		燃		プラ容	燃	
20	21	22	23	24	25	26
	ピン	燃	他プラ	プラ容	燃	
27	28	29	30	31		
	ペット	燃				

1 January

日	月	火	水	木	金	土
					1	2
					燃	
3	4	5	6	7	8	9
	粗大	燃		プラ容	燃	
10	11	12	13	14	15	16
		燃	カン	プラ容	燃	
17	18	19	20	21	22	23
	ピン	燃		プラ容	燃	
24	25	26	27	28	29	30
31	ペット	燃	他プラ	プラ容	燃	

2 February

日	月	火	水	木	金	土
		1	2	3	4	5
		粗大	燃		プラ容	燃
7	8	9	10	11	12	13
		燃	カン	プラ容	燃	
14	15	16	17	18	19	20
	ピン	燃		プラ容	燃	
21	22	23	24	25	26	27
	ペット	燃	他プラ	プラ容	燃	
28						

3 March

日	月	火	水	木	金	土
		1	2	3	4	5
		粗大	燃		プラ容	燃
7	8	9	10	11	12	13
		燃	カン	プラ容	燃	
14	15	16	17	18	19	20
	ピン	燃		プラ容	燃	
21	22	23	24	25	26	27
	ペット	燃	他プラ	プラ容	燃	
28	29	30	31			
		燃				

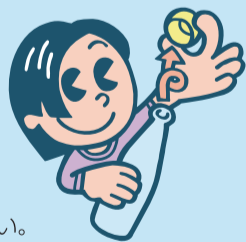
ビン類

出せるもの

ジュースなどのビン・ガラス・せとものなど

出すときの注意

収集日前日の午後以降、収集日の午前8時までにしてください。空きビンはキャップを外し、中身を全部取り除き水洗いして出してください。農薬ビンは収集できませんので販売店などで引き取ってもらってください。
●注意/カレンダーの収集日には「ビン」と表示しています。



カン類

出せるもの

ジュース・缶詰などの空きカン・一斗缶・菓子缶など

出すときの注意

収集日前日の午後以降、収集日の午前8時までにしてください。空きカンは中身を全部取り除き水洗いした後、つぶして出してください。スプレーカンは必ず使いきって出してください。カン以外の金属類は粗大ごみに出してください。
●注意/カレンダーの収集日には「カン」と表示しています。



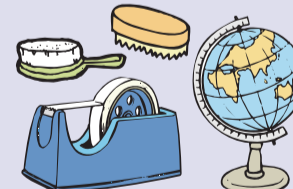
その他プラスチックごみ

出せるもの

CD・ボールペン・カセットテープ・ビデオテープ・レコード・プラスチック製おもちゃ類・CDケースなどのプラスチック製品・シャンプー容器のポンプ部分(☑の表示が無いもの)・かばん・靴・ゴム製品・ポリバケツなど

出すときの注意

収集日前日の午後以降、収集日の午前8時までにしてください。その他プラスチックごみは必ず村の指定ごみ袋に入れ、名前を書いて出してください。
●注意/カレンダーの収集日には「他プラ」と表示しています。



粗大ごみ

出せるもの

家具・家電製品(テレビ・エアコン・冷蔵庫・洗濯機・衣類乾燥機・パソコン以外)・蛍光灯(水銀を含まないものに限り)・ナベ・ヤカン・ジュースのキャップなど細かい金属製品・包丁・ナイフ・ポリバケツ(大)・プランターなど大型プラスチック製品・発泡スチロール(プラスチック製容器包装の指定ごみ袋に入らないもの)など。また、使用済み小型家電のボックス回収を役場にて行っております。詳しくは役場までお問い合わせください。

出すときの注意

収集日前日の午後以降、収集日の午前8時までにしてください。
右隣の枠内に記載の製品以外にも、農機具・バイク・バッテリー・タイヤなども収集できません。販売店に引き取ってもらいましょう。
●注意/カレンダーの収集日には「粗大」と表示しています。



テレビ・エアコン・冷蔵(冷凍)庫

洗濯機・衣類乾燥機・パソコン

●家電リサイクル法の対象となるテレビ・エアコン・冷蔵(冷凍)庫・洗濯機・衣類乾燥機は粗大ごみとして収集できません。ご使用後に処分するときは販売店などに所定の再資源化料金を支払い引き取ってもらわなければなりません。村も引取を行いますが、その場合は所定の料金と併せて運搬費用が別途必要となります。また、パソコンは回収義務者(製造・販売メーカー、輸入・販売業者など)に引き取ってもらいましょう。



ペットボトル

出せるもの

ペットボトル

●ペットボトルは必ずキャップとラベルを取り外し、中身を全部取り除き水洗いして出してください。外したキャップとラベルはプラスチック製容器包装として出してください。



出すときの注意

収集日前日の午後以降、収集日の午前8時までにしてください。出すときは袋などに入れずにステーションに設置してあるペットボトル専用袋にそのまま入れてください。
●注意/カレンダーの収集日には「ペット」と表示しています。

? こんなごみはどうするの?

資源回収ごみ

新聞・雑誌・ダンボール・古布は各区、自治会、団体等で行っている集団回収に出しましょう。収集日・収集場所は各区、自治会、団体等にお問い合わせください。

事業系ごみ

事業活動(商店・飲食店・会社・工場)から出る営業用ごみや廃材などは自己の責任で処理するよう法律で定められています。

一時的に出る粗大ごみ

引越等時に出る一時的な多量の粗大ごみは、直接処理場に持ち込むこともできます。但し、資源ごみやリサイクルごみなどは持ち込む事ができません。(事前に連絡が必要です)

使用済みの乾電池

回収ボックスを設置しています。設置場所については役場へお問い合わせください。

水銀を含む蛍光灯、血圧計、体温計、体重計等

役場に回収箱を設置していますのでご利用ください。

収集できないもの

プロパンガスのボンベやガソリンなど爆発性や引火性のあるものや農薬などの薬品類、農機具などは収集できません。収集できないものは購入店や専門店などに相談してください。

指定ごみ袋には、名前を書いて出してください!
ごみに関することは、南山城村役場建設環境課 ☎93-0106 までお問い合わせください。